



未来を引き寄せる

AI plate

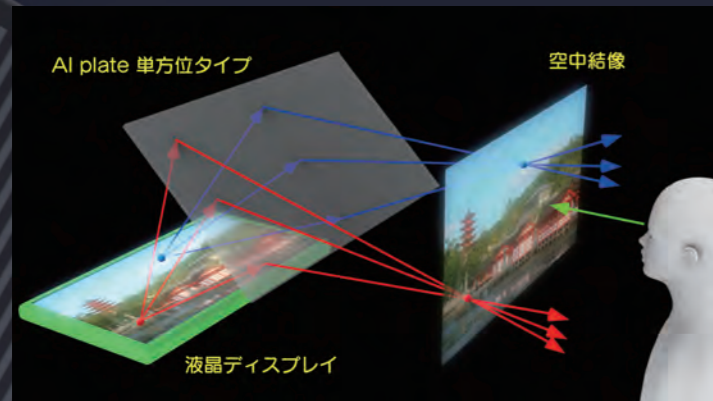
エアリアルイメージングプレート

<http://aerialimaging.tv/>

# 私たちは空中に映像や物体を結像させることができます。

従来はフィルムやガラスなどの対象物に映像を投影することで、疑似的に空中画像を見る事は出来ましたが、AIプレートにより「何もない空間」に写真・画像・動画・物体などを浮かべて見る事が可能になりました。

## AIプレート 単方位 受動系 タイプ

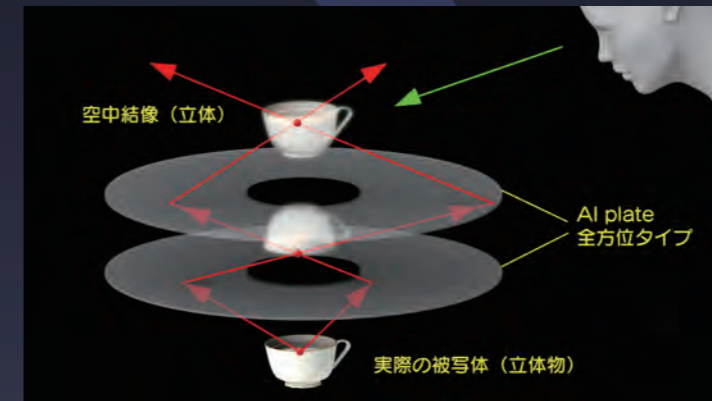


液晶画面を設置した例(写真や物体も可能です)

### 1枚のプレートで結像させる

線状の微細なマイクロミラーを平面上に垂直に多数並べたものを2枚用い、両者を空間上に平行・直交配置して形成します。  
原理はシンプルで、従来から知られる直交2面リフレクタ由来します。これはAI plateを光線が通過するとき、それぞれ1回ずつ計2回反射をしたとき入射角と出射角が等しくなるという幾何学的原理を用います。

## AIプレート 全方位 受動系 タイプ

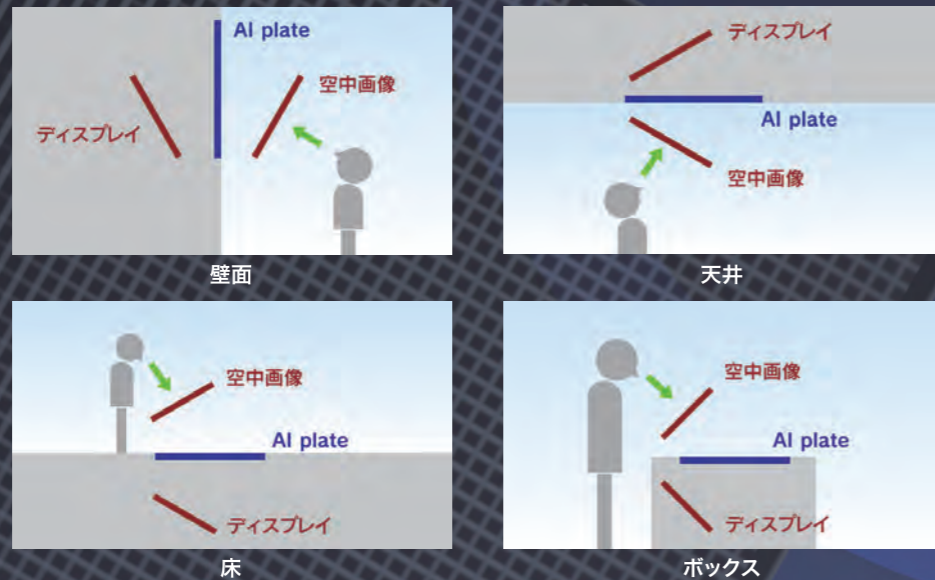


コーヒーカップをAIプレートの下に配置した例

### 2枚のプレートで結像させる

線状の微細なマイクロミラーを平面上に垂直に多数並べたものを2枚用い、両者を空間上に平行・直交配置して形成します。  
第1のAI plateでは凹凸が逆になるため、第2のAI plateで更に変換を加えることで正常に戻ります。その結果、周囲360度観察できる空間像が結像されます。

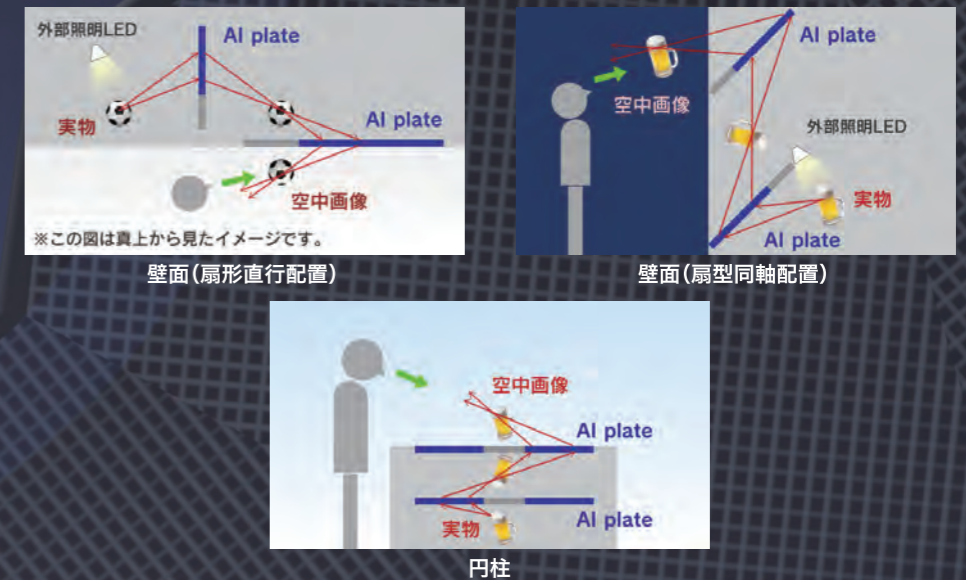
### 設置例



最高のアイキャッチを得られる空中ディスプレイのみならず、ジェスチャーコントロールなどの組み合わせにより、あらゆる産業への利用が考えられます。  
また、タッチパネルに変わる**空中タッチコントローラー**はこれまでの夢を現実にします。

- ※ **単方位**とは 一定の方向からのみ見る事が出来、横や正面からは何も見えない構造となっています。
- ※ **受動系**とは データを表示するのではなく、目で見える映像や物体の光を受けて別の場所に結像する方法です。
- ※ **空中タッチコントローラー**について 空中画像をコントロールするシステムもセットで当社にてお受け出来ます。

### 設置例



全方位型を使用しますと、四方を取り囲み多くの方が一度に見る事ができます。  
また、物体(商品)を回転させる事により、同じ位置より全方向を確認できるために、これまでに無いインパクトのある商品展示方法が考えられます。

- ※ **全方位**とは 360°どの方向からでも見る事が出来ますが、俯瞰の角度には制限があります。
- ※ **能動系**について このカタログには記載されていませんが、デジタルデータを直接空中に3D映像として結像させる新たな技術特許を取得しました。この方法を能動系と呼び、試作品を製作しており、完成次第公開する予定です。

# AI plate

エアリアルイメージングプレート

可能性と使用目的

AIプレートを利用したモデルのイメージ画像です。  
この中には既に実用化に近いものと更に技術的改善が進む事を想定して掲載したものがああります。

## AI plate 単方位タイプ



事務機器 (次世代プロンプター)



アミューズメント (案内板)



デジタルサイネージ (ポスター・案内板)



車載 (車のヘッドアップディスプレイ計器表示)



事務機器 (次世代ITデスク)



安全標識等 (道路の誘導ポール・料金所・駐車場)

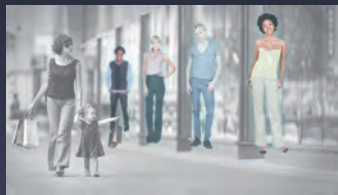
## AI plate 全方位タイプ



デジタルサイネージ1 (看板・サイン)



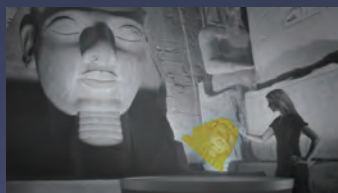
メディカル (医療用3次元ディスプレイ)



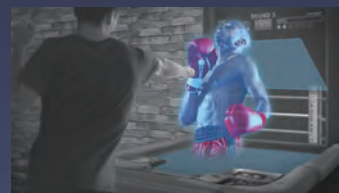
デジタルサイネージ2 (ショーウィンドウ・看板)



研究用途 (遺伝子工学)



デジタルサイネージ3 (インタラクティブ・学習)



アミューズメント施設 (大型ゲーム機)

AI plate is a revolution in the image display technology.  
AI plate is a revolution in aerial display technology of three-dimensional object.



エンターテインメント・ステージ

## ビジネスソリューション

AI plate は時代を先取りした、未来につながる技術です。技術革新や商品開発に積極的に取り組んでいる企業の皆さまとのコラボレーションに向けて、目的に合わせた研究開発・試作のご提案など、より最適なソリューションを提供しています。

AI plate でこんなことは  
できないか？

AI plate とコラボレーション  
したい技術がある

自社のアプリケーション  
システムに  
AI plate を導入したい

まずは、ご意見をお聞かせください。ご要望に合わせ、  
最適な AI plate を試作・ご提案いたします。

お問い合わせは



**082-850-1200** (代表)

受付時間 10:00~17:00  
月~金曜日 (祝祭日・夏期休暇・年末年始を除く)

メールでのお問い合わせは・・・ [ai@asukanet.co.jp](mailto:ai@asukanet.co.jp)

AI plate に関する詳しい情報は・・・ <http://aerialimaging.tv/>

株式会社アスカネット

広島本社 AI事業開発室

〒731-0138 広島市安佐南区祇園 3-28-14 TEL:082-850-1200 (代表) FAX:082-850-1212 <http://www.asukanet.co.jp/>



※本カタログに掲載されている表示画面はハメコミ合成です。また、イメージ写真や説明図等は機能を説明するためのもので、実際のものとは異なります。